

Temporizadora

Características:

TIPO: Gera um atraso regulável no sinal pneumático, na saída ou entrada do sinal de comando. Disponível versão com válvula direcional integrada.

PRESSÃO MÁXIMA: 10,5 kgf/cm² (150 psig).

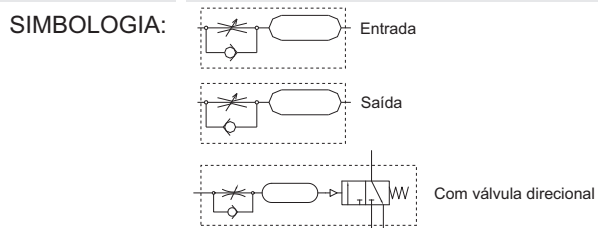
TEMPERATURA: -10°C a + 80°C.

FLUÍDO: Ar filtrado lubrificado ou não

MATERIAL: Alumínio, Latão e Buna-N

REGULAGEM: Manual

MONTAGEM: Fixação lateral ou Pannel



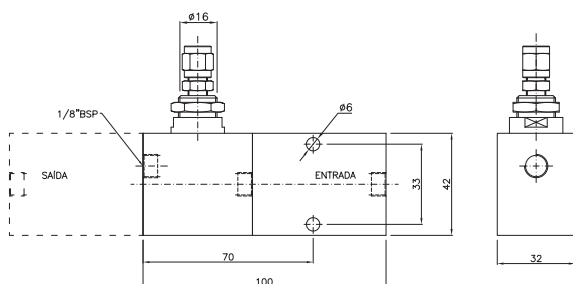
Codificação: **VP18VTE** REGULAGEM ENTRADA

VP18VTS REGULAGEM SAÍDA

VN14VT REGULAGEM ENTRADA COM VÁLVULA DIRECIONAL (NA e NF)

Dimensional:

VP18VT_



VN14VT

